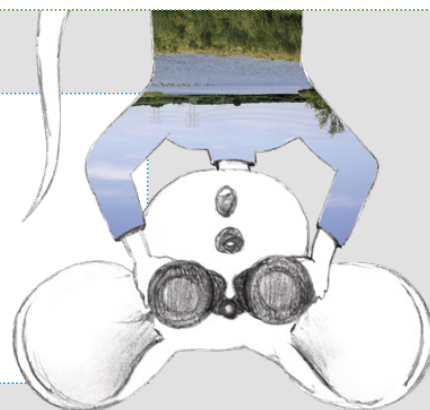


Vanaf de brug van Geertruidenberg is het heen en weer naar Fortmuis en Leermuis 2,5 km.

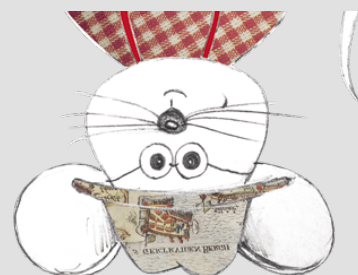
Iedere muis heeft zijn eigen stekkie. Deze vind je terug op het kaartje en in de app: izi.travel/nl/Geertruidenberg (gratis te downloaden in de app- en androidstore). De app is een erg leuke aanvulling maar het kan ook zonder. Bij iedere plek staat een bord. Op het bord staat in elk geval iets leuks om te spelen, iets over vroeger en een cijferpuzzeltje om te weten welke sticker je waar op je amulet moet plakken. In je amulet zit een gaatje en er staan twee rode pijltjes op de rand. Als je je amulet op de juiste manier op het bord houdt verschijnt er een cijfer in het gaatje. Dat is de plek waar je de muis van die speelplek op je amulet moet plakken. In het parkje aan de Academieaan (Leermuis) zijn letters verstopt. Wat je daarmee moet doen, staat op het bord bij het vlot in dit parkje. Met een volgeplakt amulet kun je voor je muizenzoekersooronde naar de aangegeven adressen op de achterkant.

Wat moet je doen?



Ha muizenzoeker!

Jij bent vast niet bang voor muizen. Net als Sint Gertrudis, naar wie Geertruidenberg vernoemd is. Volgens een oud verhaal lokte zij ooit alle muizen weg uit Geertruidenberg. Maar een paar muizen traptten daar niet in! Zij bleven stil op hun plekje. Nou, stil...? Ze zijn er nog steeds. Ga ze maar eens zoeken!



muizentocht  
GEERTRUIDENBERG

### Start en/of inleveradressen

Op deze adressen vind je alles wat je nodig hebt voor je muizentocht en kan je na afloop de oorkonde ophalen.

Bergsch Backhuys	Markt 7
VVV Geertruidenberg	Markt 46
ToDaze conceptstore	Markt 3

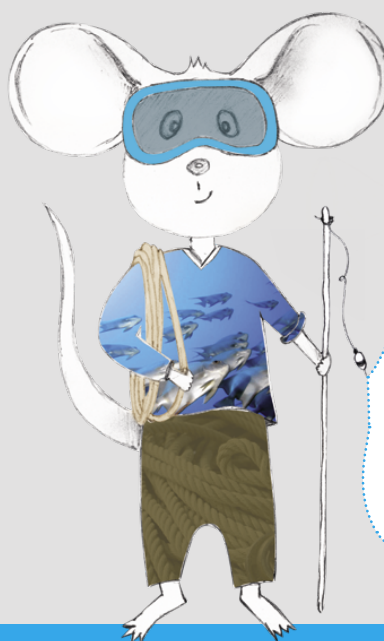
Tocht voor alleen G'berg: 4,4 km  
Extra lus R'veer (Fortmuis en Leermuis): 2,5 km



Deze tocht is een initiatief van het Toeristisch Platform Geertruidenberg. Hoofdfinancier is de Gemeente Geertruidenberg.

De muizentocht is mede mogelijk gemaakt door:

Skate Eventures	<a href="http://www.skate-eventures.nl">www.skate-eventures.nl</a>
Reclamebureau volvuur	<a href="http://www.volvuur.com">www.volvuur.com</a>
Rabobank Amerstreek	<a href="http://www.rabobank.nl/amerstreek">www.rabobank.nl/amerstreek</a>
Nederlof Scheepsbouw	<a href="http://www.nederlofscheepsbouw.nl">www.nederlofscheepsbouw.nl</a>
KIJK-Optiek	<a href="http://www.kijkoptiek.nl">www.kijkoptiek.nl</a>
ZUZ&ZOOZ	<a href="http://www.zuzenzooz.nl">www.zuzenzooz.nl</a>
Salon San	<a href="http://www.salonsan.nl">www.salonsan.nl</a>
Drums2Play	<a href="http://www.drums2play.nl">www.drums2play.nl</a>
Apotheek Brandepoort	<a href="http://www.benuapotheek.nl">www.benuapotheek.nl</a>
Relaxx by Backpack	<a href="http://www.relaxxbybackpack.nl">www.relaxxbybackpack.nl</a>
Amercentrale RWE Generation NL	<a href="http://www.essent.nl/amercentrale">www.essent.nl/amercentrale</a>
Brabant Groen B.V.	<a href="http://www.brabantgroen.nl">www.brabantgroen.nl</a>
Ramefa Metaalwaren bv	<a href="http://www.ramefa.nl">www.ramefa.nl</a>



speur  
speel  
ontdek  
en beleef

[www.muizentocht.nl](http://www.muizentocht.nl)

## Muizenfamilie

Onze muizenfamilie bestaat uit een aantal **zeldzame exemplaren met een rijke historie**. Als je de muizentocht loopt kom je ze stuk voor stuk tegen. Hieronder alvast een korte kennismaking en de plekken waar ze te vinden zijn.



**Kris Kruitmuis**  
**Locatie Kruithuis**

Als je het W. Muldersplein (bij de Haven) afloopt richting de Veste, zie je rechts een speeltuin en links verscholen achter een vestingwerk het Kruithuis.



**Frits Fluitmuis**  
**Locatie Spoorbrug**

Waar de Stationsweg overgaat in de Bergsedijk; aan de voet van de oude spoorbrug in Geertruidenberg.



**Billy Biermuis**  
**Locatie De Schattelij / De Bakkerij**

Ter hoogte van Haven 14 staat 'parkeerterrein Schattelij' aangegeven.



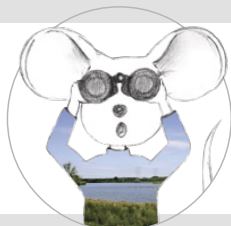
**Barry Brandmuis**  
**Locatie speeltuin Brandepoortbastion**

De speeltuin ligt naast het Brandepoortbastion, naast de Walgang.



**Viggo Vismuis**  
**Locatie Waterpoort**

De Haven heeft een kruising met de Dordtsestraat, de Waterpoortstraat en het W. Muldersplein. Als je het W. Muldersplein afloopt richting de Veste, zie je rechts deze speeltuin.



**Kas Kijkmuis**  
**Locatie uitzichtpunt Oranjabastion**

De Frederik Hendrikwal loopt om dit bastion. Aan het water is een uitkijkpunt. Daar vind je het bord en een verrekijker.



**Umi Uitmuis**  
**Locatie Scheepsdiep**

Dit is de Passantenhaven. Deze ligt aan de voet van de brug. Er is een leuk café-restaurant bij, waar je binnen en buiten kunt spelen. (wel oppassen voor het water!)



**Karel Kroonmuis**  
**Locatie speeltuin Koepoort**

Vanuit de Koestraat, tussen Klein Prinsenhof en de Poternestraat, loopt een straatje naar deze speeltuin. Via deze straat kun je in de Commandeursstraat komen.



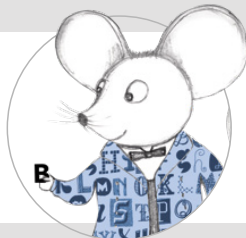
**Freddy Fortmuis**  
**Locatie Fort Lunet**

Ligt net buiten Geertruidenberg. Ga over de brug, links de Maasdijk op. Net voorbij de flat zie je het fort al liggen.



**Boris Bolmuis**  
**Locatie Commandeursbolwerk**

Gemakkelijk te bereiken vanuit de Koepoortspeeltuin door van de Koestraat weg te lopen.



**Leo Leermuis**  
**Locatie speelparkje Academielaan**

Als je van Fort Lunet afkomt, kun je de Maasdijk nog verder volgen. Even later kun je links de Collegeweg op en dan rechts het parkje in aan de Academielaan.



- MUIZENPLEKJES
- AFHAALPUNTEN
- SINT GERTRUDIS

De route zonder Fortmuis en Leermuis is 4,4 km. De extra lus naar Raamsdonksveer is 2,5 km.

Extra beweegroute waar je de sportmuis tegenkomt. Plak hier geen sticker maar doe samen met Sjors een lekkere work-out in de buitenlucht.

